



# Fackler Paletten

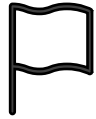
Unternehmen &  
Produktportfolio



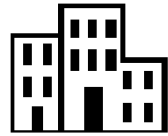


# Familiengeführt seit über 90 Jahren

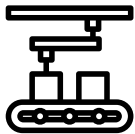
Bereits in der vierten Generation fertigen wir qualitativ hochwertige Logistiklösungen aus Holz.



1920  
**Gegründet**



Leutkirch im Allgäu  
**Standort**



>2000 Paletten pro Tag  
**Produktionskapazität**



2 LKWs  
**Eigene Spedition**





# Effizient & unkompliziert zusammenarbeiten



Warum eine  
Zusammenarbeit mit  
uns erfolgreich wird?



## Optimierter Bestell & Fertigungsprozess

Unkomplizierte Bestellung von Logistiklösungen aus Holz durch unseren 4 Stufen Configure-to-Deliver Prozess.

[Mehr Infos](#)



## Kostenoptimierte Produktion

Investitionen in zukunftsweisende Technologien ermöglicht uns, Durchlaufzeiten zu optimieren und damit Kosten zu senken.

[Mehr Infos](#)





# Bestellungen einfach gemacht

Wir verstehen, dass die Bestellung von Logistiklösungen eher eine Pflicht als ein Vergnügen ist. Deshalb haben wir einen Bestellprozess entwickelt, der Zeit spart und eine maßgeschneiderte Lösung liefert.



**1. Logistiklösung konfigurieren**

[Zum Konfigurator](#)

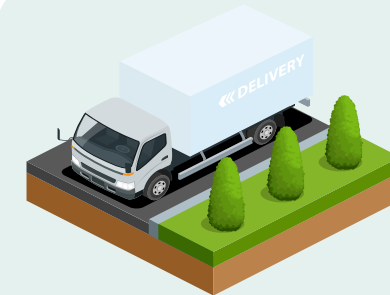


**2. 15–30 min Austausch**

Besprechung der konfigurierten Logistiklösung für ein mögliches Angebot



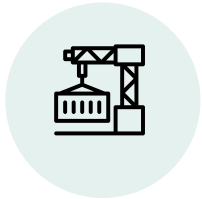
**3. Individuelles Angebot**



**4. Angebot bestätigen & Lieferung erhalten**

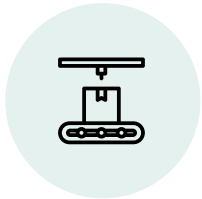


# Optimierte Prozesse ermöglichen kosteneffiziente Produktion



## Zukunftsweisende Technologien

Es wurden allein im Jahr 2024 über 500k € in neue Fertigungstechnologie investiert, u.a. Nagelanlage mit Kuka Roboter.



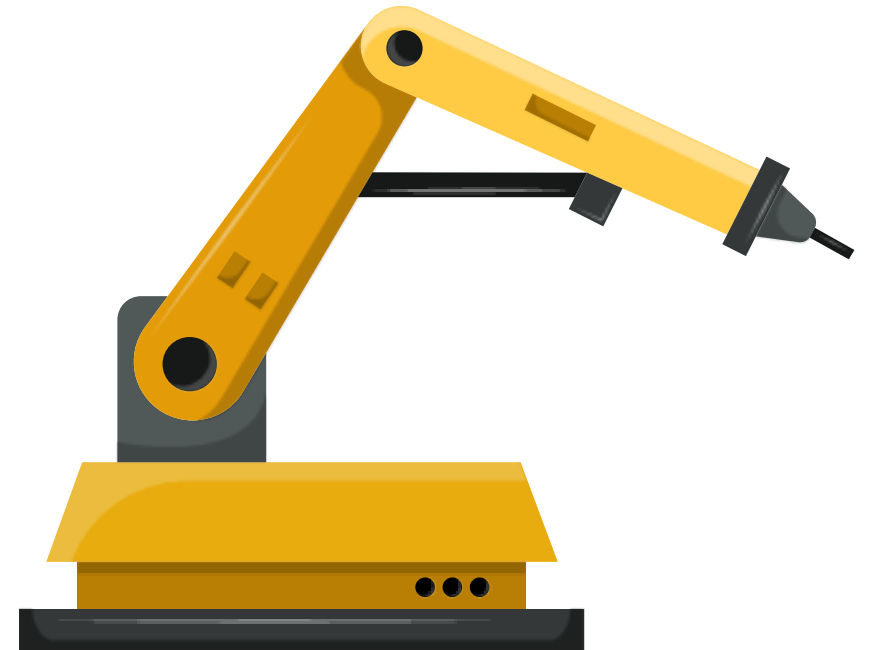
## Automatisierte Fertigungslinie

Verkürzte Produktionszeiten bei gleichbleibend hoher Qualität durch weniger Fehler, geringere Variabilität und effizientem Einsatz von Arbeitskräften.



## Kennzahlenorientierte Produktionssteuerung

Ein modernes ERP-System mit einem umfassenden Dashboard zur Überwachung aller wichtigen KPIs ermöglicht eine gezielte Steuerung des Personal- und Materialeinsatzes.





# Unsere Verpflichtung zum Umweltschutz durch nachhaltige Praktiken

Wir setzen gezielte Maßnahmen ein, um unsere ökologische Bilanz kontinuierlich zu verbessern

01

Effiziente Nutzung von Holzabfällen zur Wärmeerzeugung

04

Partnerschaften mit lokalen Sägewerken zur Optimierung der Lieferwege



02

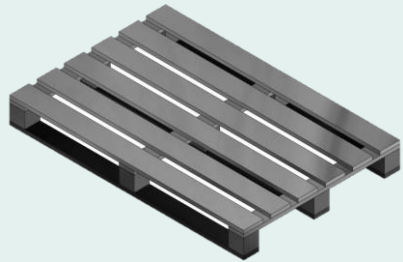
Einsatz von elektrisch betriebenen Gabelstaplern zur Reduzierung von Emissionen

03

Nutzung von frequenzgesteuerten Kompressoren zur effizienten Erzeugung von Druckluft

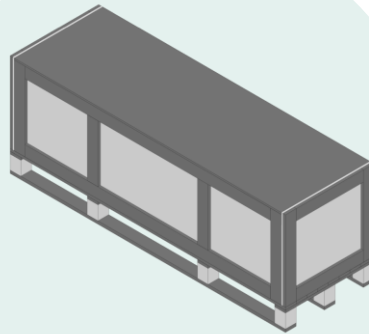


# Qualitativ hochwertige Logistiklösungen



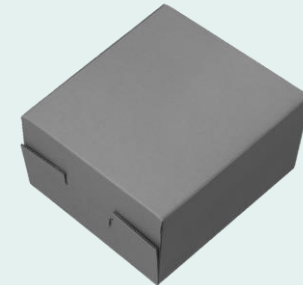
**Paletten**

Wir fertigen Paletten in Klein- und Großserie für eine Vielzahl von Industrien, u.a. Papierherstellung, Küchentechnik, Chemie & Maschinenbau.



**Holzverpackungen**

Unsere Holzverpackungen sind darauf ausgelegt, Ihre Produkte – sei es eine hochwertige Maschine oder ein Spezialgut – sicher zu transportieren.



**Zubehör**

Wir führen alle gängigen Handelsgüter, die zum Transport ihrer Produkte benötigt werden, von Aufsetzrähmen über Kartons zu Spezialfolien und Transportsäcken.